

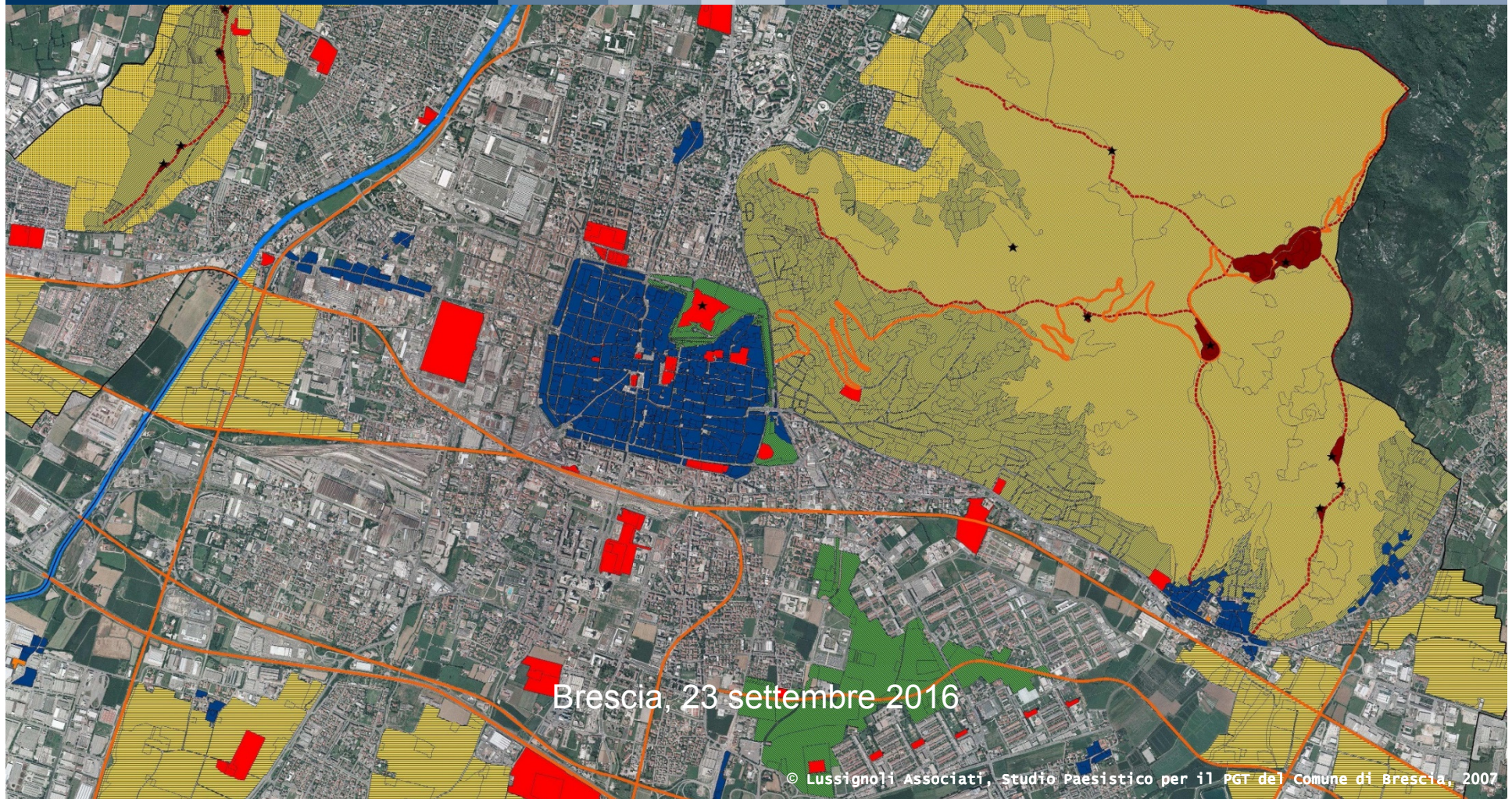


Brescia. Una metamorfosi urbana incompiuta?

Stefano Di Vita (Politecnico di Milano, DASTU)

Hub “Innovazione, produzioni e spazio urbano”

 POLITECNICO DI MILANO



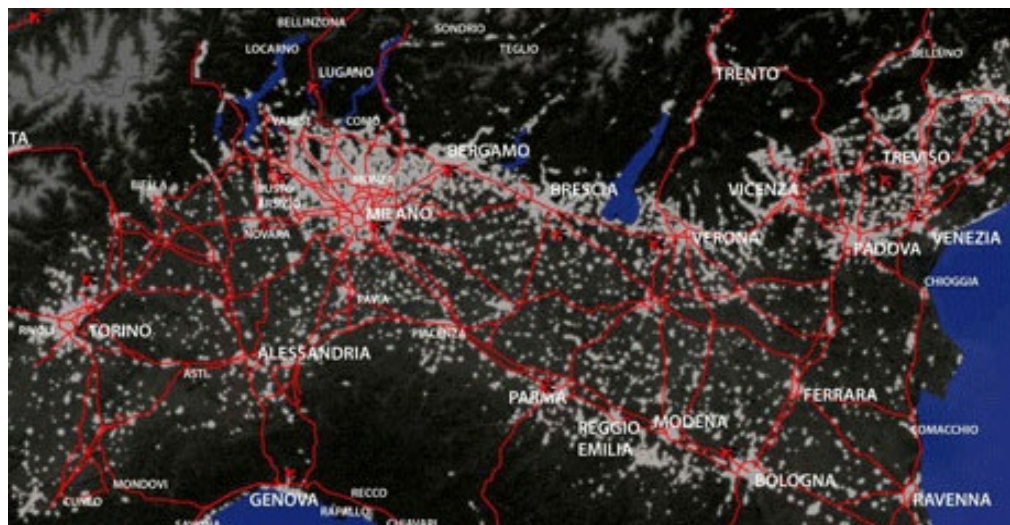


Perché il Politecnico di Milano a Brescia?

Collaborazione di lungo periodo tra **CGIL** e **POLIMI** a livello **nazionale** e **regionale**

Riflessione da tempo in corso al **DAStU** su **territori metropolitani** e **agende urbane**:

- la **city-region** del **Nord Italia**
- dalla **metropoli** alle **città medie**
- da **Milano-Torino** a **Milano-Venezia**





Perché metamorfosi urbana incompiuta?

Milano incompiuta
Interpretazioni urbanistiche
del mutamento

a cura di
Matteo Bolocan Goldstein, Bertrando Bonfantini



quaderni del Dipartimento
di Architettura e Pianificazione



Effetti territoriali della **crisi**: una nuova fase di **concentrazione** verso le principali **regioni metropolitane**?

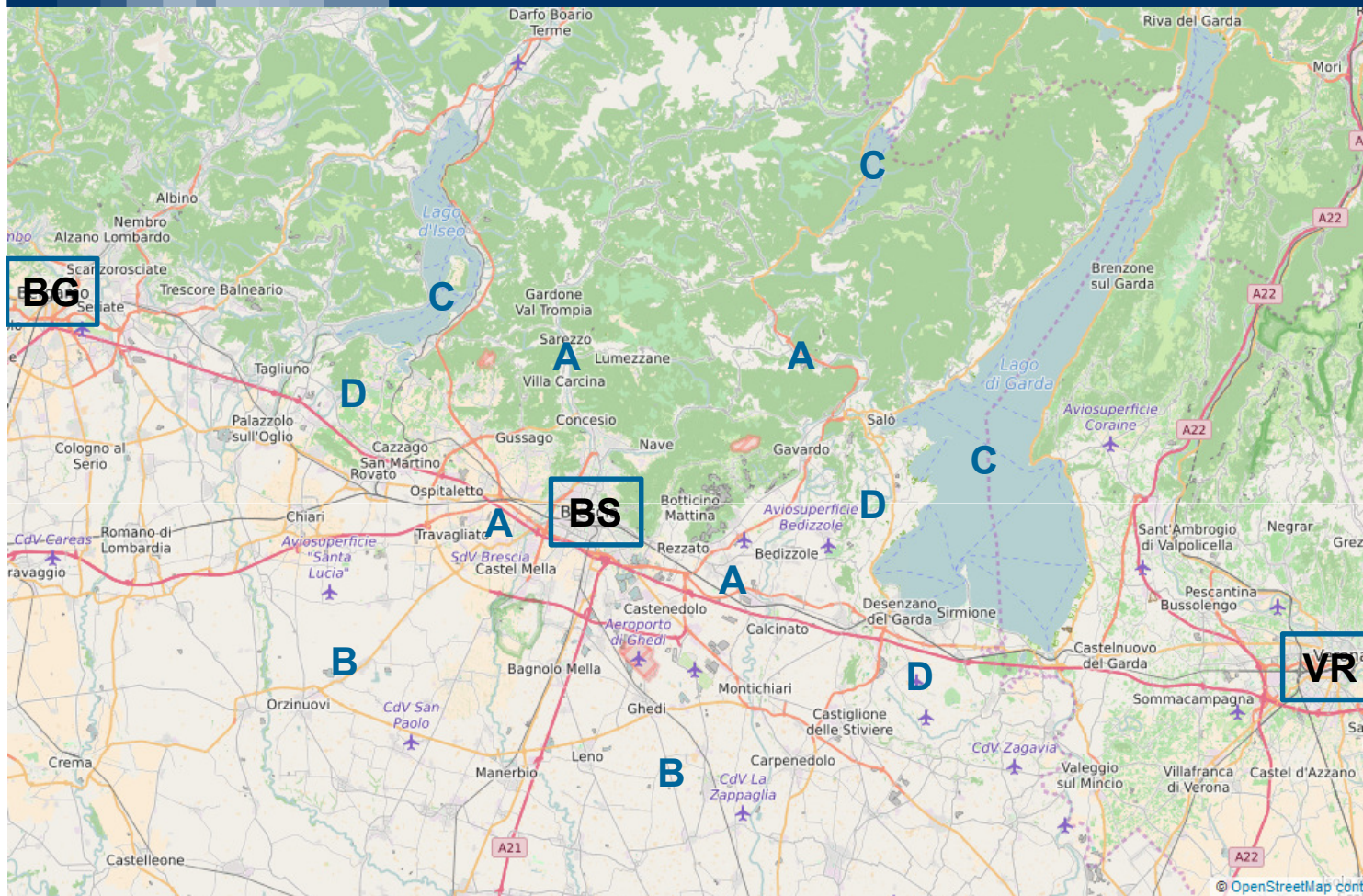


Necessaria riflessione sulle **debolezze** e sulle **potenzialità** delle **città medie europee** con una **cultura del lavoro e dell'impresa** di lunga tradizione





La multiscalarità delle relazioni e delle risorse territoriali



- A. Forte specializzazione produttiva (metallurgia, siderurgia, automotive)
- B. Spazio agricolo fortemente industrializzato
- C. Patrimonio paesistico-ambientale e turistico dei laghi
- D. Distretti enogastronomici

Nonostante il processo di **de-industrializzazione** in corso, la **città** conferma il suo ruolo di **snodo** di un **territorio provinciale** con forte **vocazione produttiva**



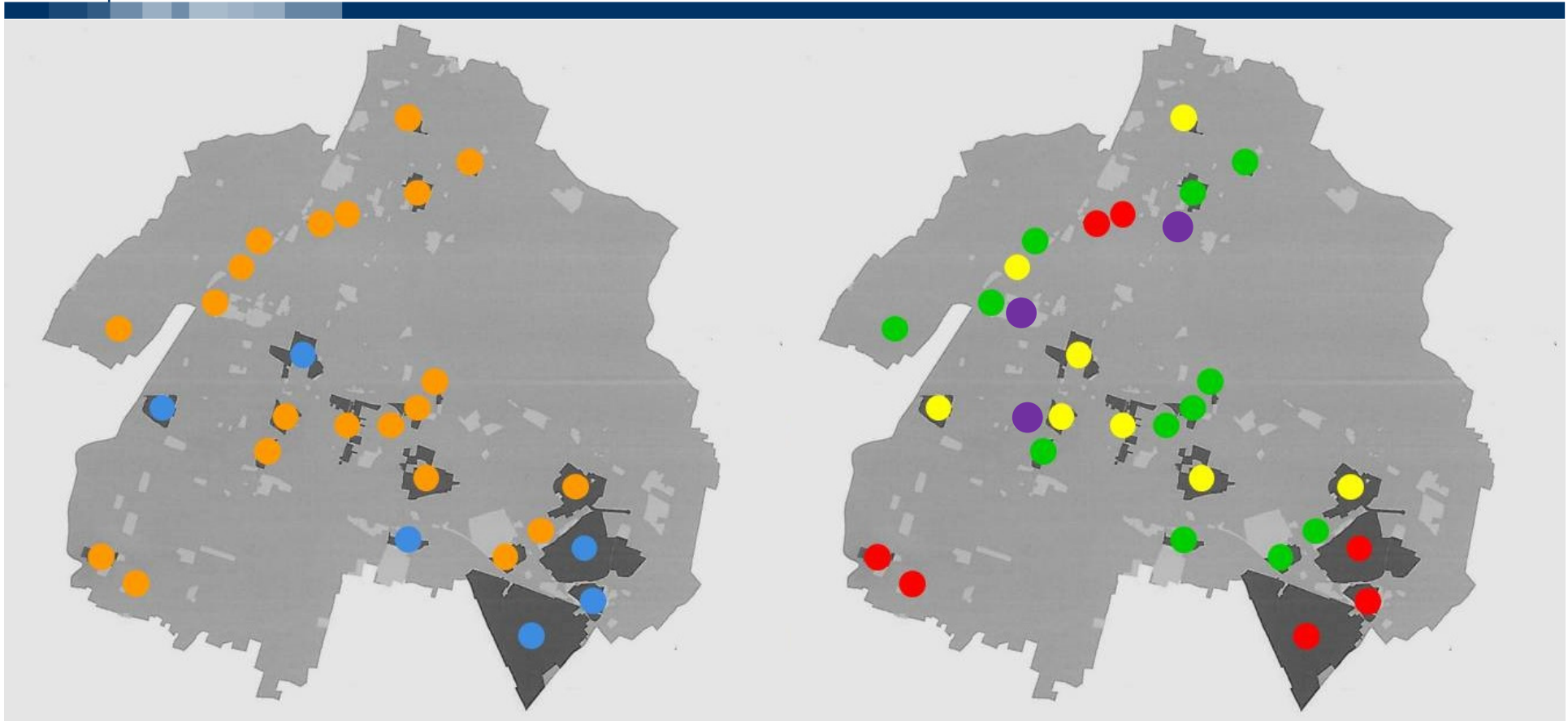
INSERIRE IMMAGINE
TEDESCHI / SECCHI

=> Indica impianti dismessi

- Riqualificazione di **centro storico**, **nuclei periferici** e **assi di penetrazione**
- Trasformazione di **aree dismesse** (aree industriali, caserme, Magazzini Generali)
- Riconfigurazione del **settore sud-orientale** (Brescia Due, San Polo)
- Potenziamento di **attrezzature urbane** (Università, Fiera)
- Realizzazione di **edilizia residenziale convenzionata**
- Mitigazione di **complessi industriali**
- Salvaguardia e valorizzazione del **sistema paesistico-ambientale**
- Miglioramento della **mobilità** (Metro, Lam)



PRG 2004: riqualificazione VS impoverimento dello spazio urbano



- mix funzionale di attività residenziali, commerciali e direzionali di **interesse locale**
- insediamento di nuove **funzioni urbane a elevato valore aggiunto**

- progetti **attuati** (al 2015)
- progetti **non completati** (al 2015)
- progetti **non ancora avviati** (al 2015)
- **dismissioni successive** (al PRG 2004)



La grande crisi urbana: la mancanza di un pensiero strategico

Depotenziamento di importanti funzioni urbane:

- localizzazione della sede di **A2A** a Milano
- localizzazione della sede di **UBI** a Bergamo
- crisi del **polo fieristico** e dell'**aeroporto**

Azioni della **Giunta Paroli (2008-2013)**:

- rimozione/annullamento dei progetti promossi dalla **Giunta Corsini** (LAM, Largo Formentone, grandi mostre)
- incentivazione dello **sviluppo immobiliare** (PGT 2012)





Attuali tentativi di innovazione



(+) La **variante al PGT** (2015)

- Contenimento del consumo di suolo: **ridimensionamento della capacità insediativa** del PGT 2012
- **Salvaguardia delle aree produttive** sopravvissute alla valorizzazione immobiliare degli scorsi decenni

(+) Partecipazione al **Bando Periferie**

- (-) Mancanza di **politiche pubbliche** di promozione e incentivazione del **riposizionamento strategico** della città in relazione al suo **contesto territoriale**



La necessità di una riflessione «civica»

- Quali **relazioni** e quali **potenzialità di sviluppo** per Brescia rispetto a uno **spazio macro-regionale, nazionale ed europeo** radicalmente mutato? (Andrea Rolando)
- Quali **politiche urbane** e quali nuove modalità di **pianificazione e gestione del territorio** (orientate verso una dimensione attiva e imprenditiva e non soltanto regolativa)? (Gabriele Pasqui)

